

トラック輸送を利用される荷主の皆様へ

国土交通省 北海道運輸局  
厚生労働省 北海道労働局  
経済産業省 北海道経済産業局  
農林水産省 北海道農政事務所

持続的で安定した輸送力を確保するために  
～荷主の皆様にご協力いただきたいことがあります～

平素は格別のご高配を賜り厚く御礼申し上げます。

昨今のトラック運送事業は、全産業の平均値と比べ長時間労働・低賃金の状況にあり、運転者不足が大きな問題となっています。

そのような中、働き方関連法案において、令和6年4月からトラックドライバーの時間外労働については罰則付き上限規制が適用されます。これにより従前に比べ輸送時間や輸送距離が制約されることになり、さらにこのまま運転者不足の状況で推移した場合、人々の生活にとって必要不可欠な物流が滞ることが懸念されています。

このため、今後もトラック輸送が持続的にその機能を果たしていくためには、物流の効率化を図ることが重要であり、中でもトラックドライバーの確保及び賃金水準及び労働環境や取引環境の改善を図ることが急務となっています。

現在、国土交通省、厚生労働省、経済産業省及び農林水産省並びに（公社）北海道トラック協会が連携し、トラック運送事業における取引環境とトラックドライバーの賃金水準を含めた労働環境の改善に向けた取り組みを推進しており、特に下記の4つの事項について強力に取り組んでおります。

荷主の皆様におかれましても、新型コロナウイルス感染拡大等による影響もあるとは存じますが、本趣旨を御理解いただくとともに、トラック運送事業者と相互に協力し、「荷待ち時間の削減」や「荷役作業の効率化」、「他輸送モードとの連携」などの取り組みにより、トラックドライバーの長時間労働の抑制等が図られるなど、物流の効率化の実現に向けてご理解・ご協力をよろしくお願い申し上げます。

## 記

### 1. トラック運送業に係る「標準的な運賃」の適用

トラック運送業が法令を遵守し持続的に事業を運営する際の目安となる「標準的な運賃」が国土交通大臣より告示されました。荷主企業の皆様には、「標準的な運賃」の適用へのご理解とご協力をお願いいたします。

### 2. 改正貨物自動車運送事業法〈荷主関連部分〉の遵守

トラックドライバーの労働環境の現状や労働時間のルールを理解し、トラック運送事業者がコンプライアンスを遵守し事業を遂行できるよう、荷主企業の皆様は必要な配慮をしなければなりません。

### 3. 「ホワイト物流」推進運動へのご参加について

荷主企業の皆様とトラック運送事業者が相互に協力して、トラック輸送の生産性の向上・物流の効率化を進め、働きやすい労働環境を実現するため、積極的なご参加をお願いいたします。

### 4. トラックドライバーの長時間労働の解消のためのご協力

「荷主と運送事業者の協力による取引環境と、長時間労働の改善に向けたガイドライン」が策定されています。運転者不足解決のためにも、当該ガイドラインに基づく取り組みを実施され、また労働環境改善のために中継輸送・共同輸送や他輸送モードとの連携などについても積極的にご検討をお願いいたします。

以上

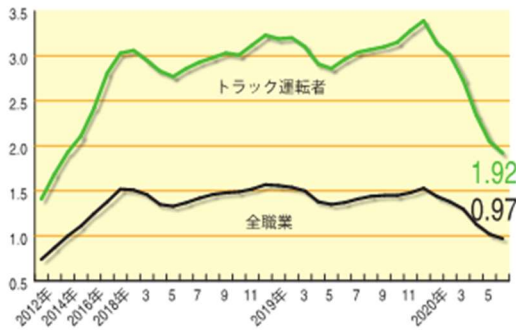
## 《問い合わせ先》

○国土交通省 北海道運輸局自動車交通部貨物課	☎ 011-290-2743
○厚生労働省 北海道労働局労働基準部監督課	☎ 011-709-2311 内線 3542
○経済産業省 北海道経済産業局産業部中小企業課	☎ 011-709-2311 内線 2579
○農林水産省 北海道農政事務所生産経営産業部 事業支援課	☎ 011-330-8810

# データで見るトラック運転者

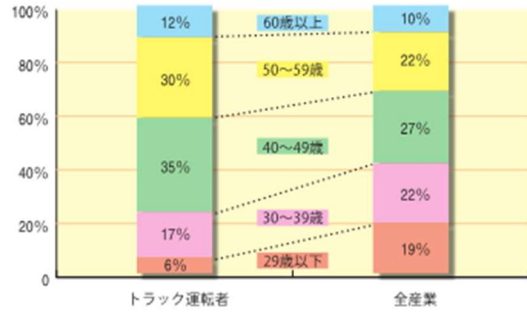
## トラック運転者不足

有効求人倍率 全職業平均より約2.0倍高い



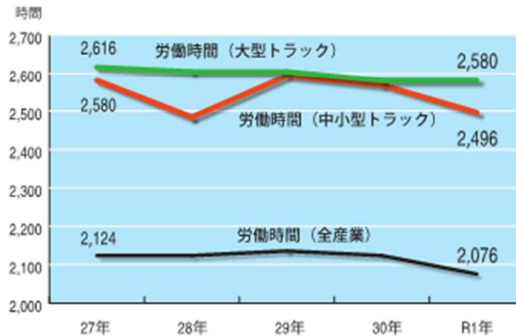
## トラック運転者の高齢化

年齢構成 全産業平均より若年層の割合が低く、高齢層の割合が高い



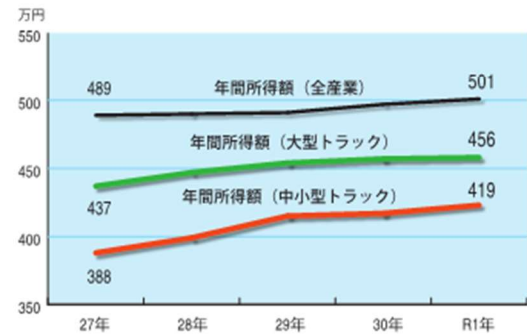
## 他産業と比べ長時間労働

年間労働時間 全産業平均より約2割長い



## 他産業と比べ低い賃金

年間所得額 全産業平均より約1割～2割低い



(出所)「一般職業紹介状況」及び「賃金構造基本統計調査」(厚生労働省)「労働力調査」(総務省)

## トラック輸送における取引環境・労働時間改善協議会特設ページ

●各種リーフレット・ガイドライン等がご覧いただけます●

[https://jta.or.jp/member/rodo/kyogikai\\_tokusetsu.html](https://jta.or.jp/member/rodo/kyogikai_tokusetsu.html)

荷主と運送事業者の協力による  
取引環境と長時間労働の改善に向けた  
**ガイドライン**

厚生労働省 労働基準局 労働条件政策課  
国土交通省 自動車局 貨物課  
公益社団法人 全日本トラック協会

荷主と運送事業者の協力による  
取引環境と長時間労働の改善に向けた  
**ガイドライン**

加工食品・飲料・酒  
物産編

国土交通省 経済産業省 農林水産省 厚生労働省 国税庁

荷主と運送事業者の協力による  
取引環境と長時間労働の改善に向けた  
**ガイドライン**

紙・パルプ(洋紙・紙種分野)物流編

紙・パルプ(洋紙・紙種分野)における車体向上及びトラックドライバーの労働環境改善に関する取組

国土交通省 経済産業省 厚生労働省

荷主と運送事業者の協力による  
取引環境と長時間労働の改善に向けた  
**ガイドライン**

建設資材物流編

建設資材物流における車体向上及びトラックドライバーの労働環境改善に関する取組

国土交通省 経済産業省 厚生労働省

成功事例に学ぶ中継輸送成功の秘訣

**中継輸送の取組事例集**

令和2年1月  
国土交通省自動車局貨物課

荷主の皆様へ…トラック運送事業者の法令違反行為に  
荷主の関与が判明すると荷主名が公表されます！

新たな荷主動告制度の概要

国土交通省 JET 道路トラック協会 全国建設機械業協会 全日本トラック協会

**積込先、配送先で  
困りごと、ありませんか。**

情報ください

国土交通省 JET 道路トラック協会

※一例を掲載しております。その他、多数の情報が入手可能です。