

車線規制に伴う迂回のお願い（小樽市 若竹交差点）

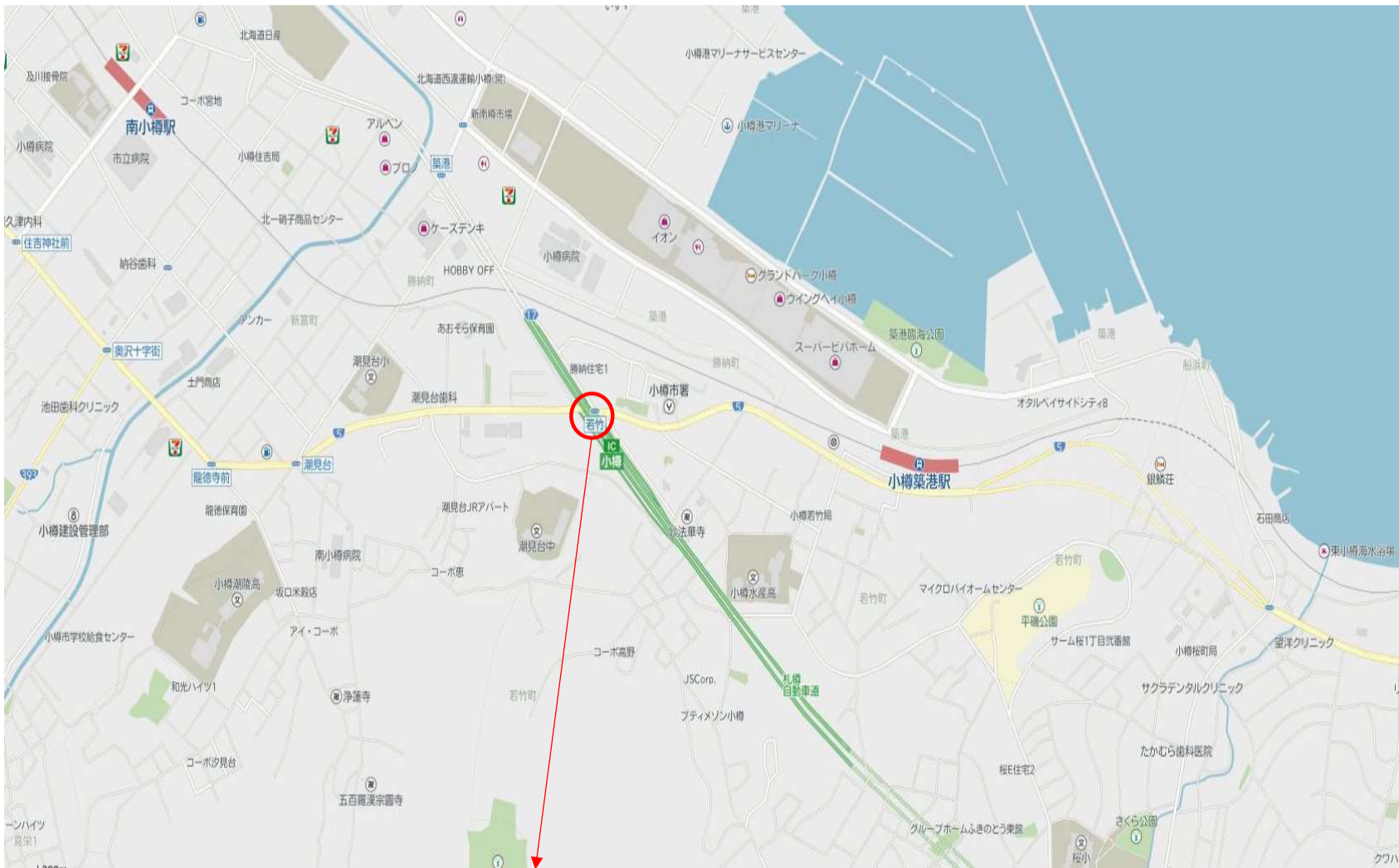
札幌自動車道 潮見台高架橋補修工事に伴い、道路交通規制が実施されますのでお知らせいたします。

主要道道17号線と一般国道5号線の交差点（若竹交差点）において、主要道道17号線を小樽方面から走行した際に、直進と右折のレーンが閉鎖されるため、札幌自動車道流入ランプと、一般国道5号線余市方面へ向かう場合は、誠に恐縮ですが迂回をお願いいたします。

多大なご迷惑とご不便をお掛けすることと存じますがご理解とご協力を賜りますようお願い申し上げます。

- ・事業者 東日本高速道路(株) 北海道支社 札幌管理事務所 改良III
- ・施工者 ショーボンド建設(株) 札幌営業所
- ・連絡先 ショーボンド建設(株) 潮見台高架橋 作業所 0134-64-7285 担当：佐藤

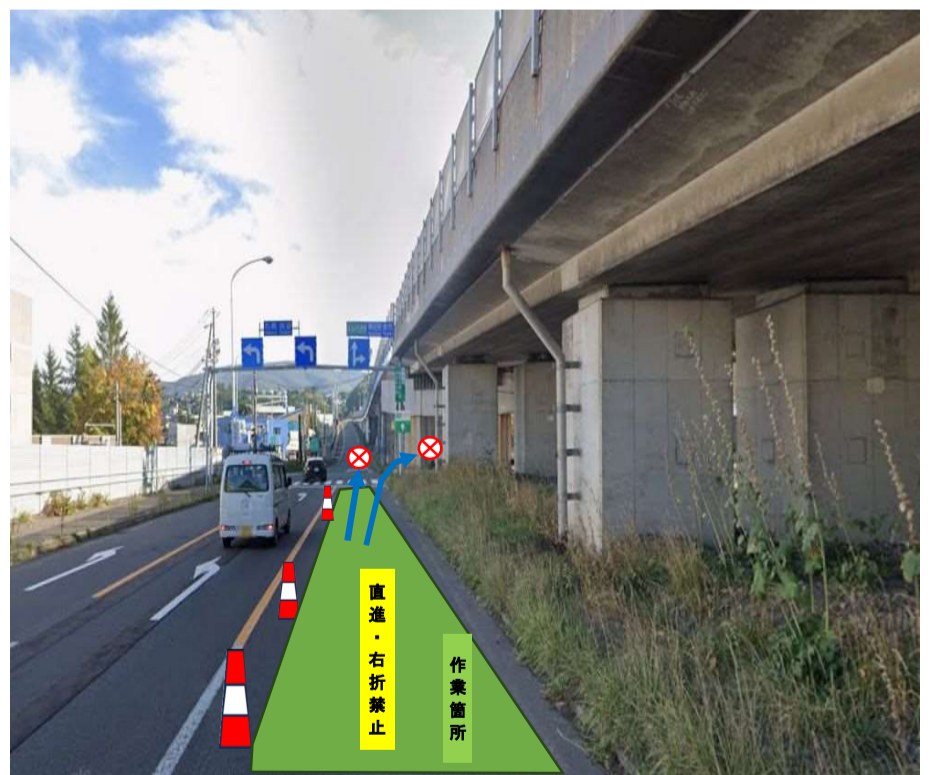
交通規制位置図【主要道道17号 小樽港線】



【拡大図】



【小樽方面より若竹交差点の規制状況】



	規制工事箇所	規制路線名	規制種別	規制時間	規制日程	
1	潮見台高架橋 下り線	主要道道17号 小樽港線	車線減少並行規制 (A1~P3作業時)	9:00~17:00	4/8~4/10 及び4/23~4/24	※5月以降の日程につきましては、決定次第改めてお知らせいたします。
2	潮見台高架橋 下り線	主要道道17号 小樽港線	車線減少並行規制 (一般国道5号規制時)	21:00~翌5:00 (夜間規制)	4/10~4/22 ※土日祝日を除く	

※規制時、直進及び右折レーンを作業帯として使用するため閉鎖となることから迂回路を設けます。別紙迂回路図参照ください。

道道17号 迂回路図



～う回路ルート～

①道道17号線 車線規制左折のみ ※直進と右折禁止

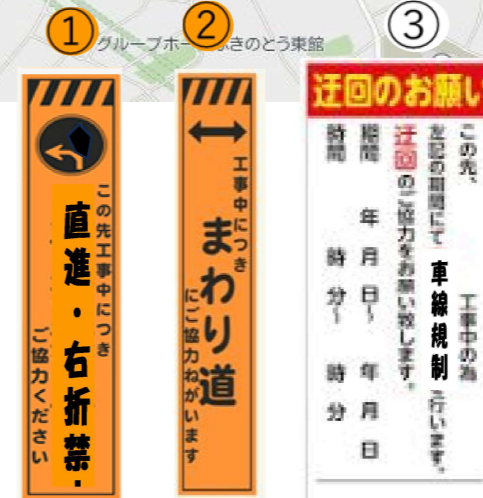
★う回路 (赤)

道道17号線 勝納町築港交差点を左折 → 築港8-10交差点を左折

→ 小樽築港縦貫線を札幌方面走行

→ 小樽市1丁目交差点を右折・左折し国道5号線 合流し 小樽市街方面へ

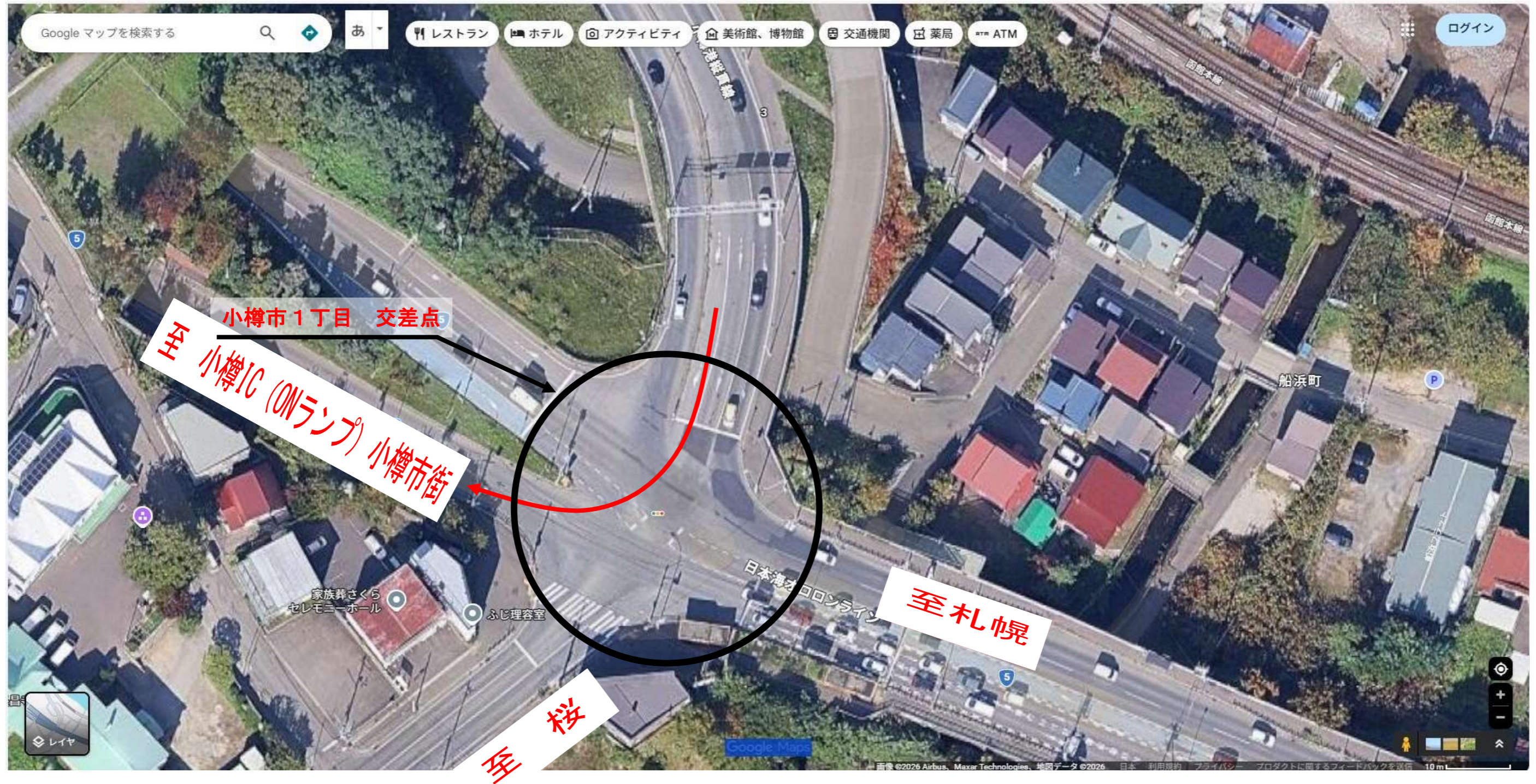
※札幌自動車道上下線及び道道17号線 (小樽市街地方面) 通行可能



案内看板

予告看板

道道17号 迂回路図



道道17号 迂回路図

