

保 総 第 2 1 8 0 号
令和 3 年(2021 年)2 月 3 日

関係団体各位

北海道知事 鈴木 直道

新型コロナウイルス感染症に関する道内の感染状況及び感染拡大防止に
向けた施策について（通知）

新型コロナウイルス感染症対策に当たりましては、日頃から、特段の御理解と御協力をいただき、心から感謝申し上げます。

さて、先週に引き続き、感染動向などを定期的にモニタリングするため、明日 2 月 4 日(木)夕刻に道対策本部を開催する予定であります。

つきましては、別添のとおり資料をあらかじめお知らせいたしますので、お忙しいところ期限が短く大変恐縮ですが、特段の御意見などがございましたら、明日 4 日(木)12 時までには御連絡いただきますようお願いいたします。

【連絡先・担当】

北海道新型コロナウイルス感染症対策本部

指揮室 企画班 武田

電 話：011-206-0368

E-mail：takeda.atsushi@pref.hokkaido.lg.jp

道内の感染状況等について

【令和3年2月4日】

道独自の警戒ステージの状況

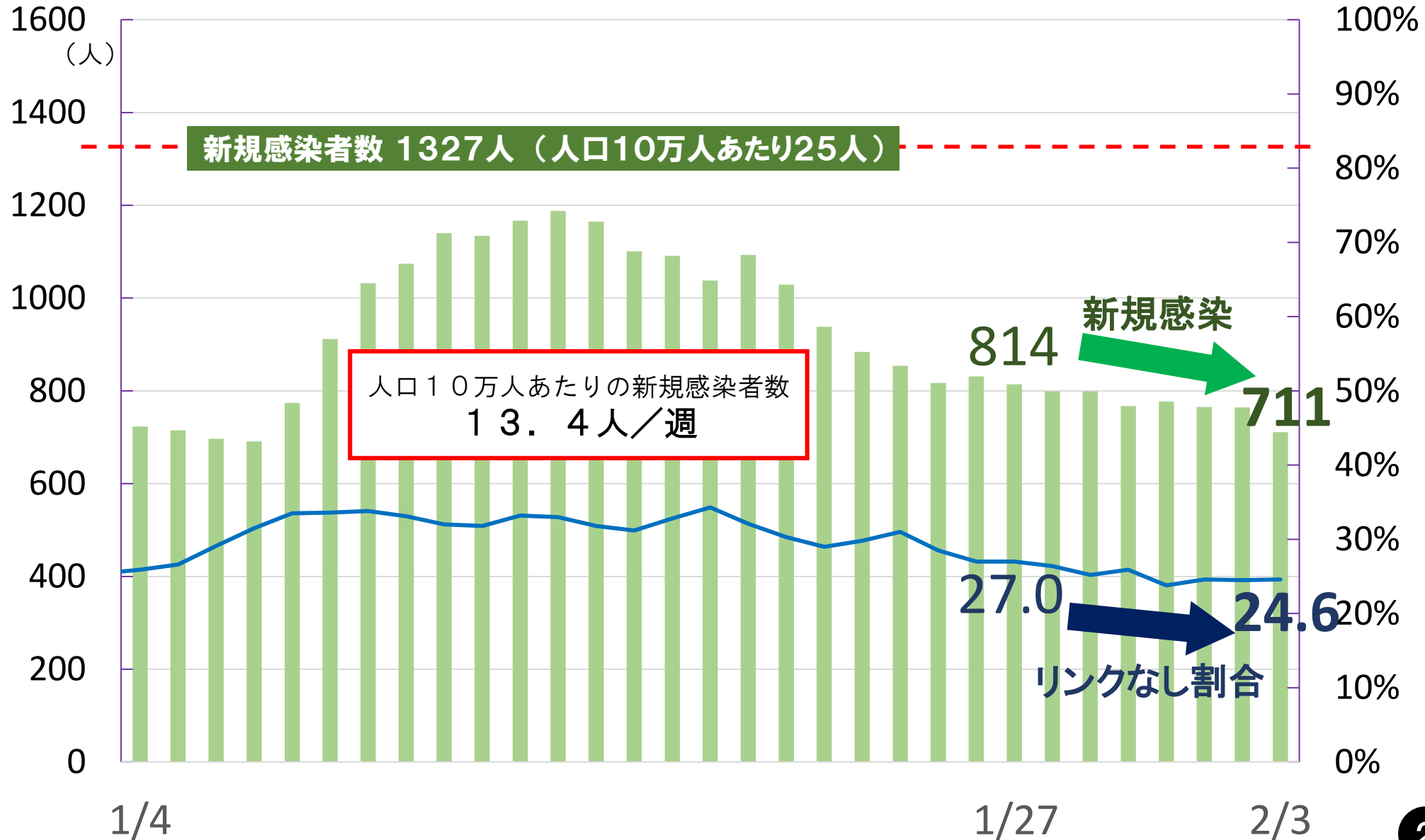
	医療提供体制等の負荷			監視体制	感染状況		
	病床全体	うち重症者用病床	療養者数	検査陽性率	新規感染者数	先週1週間との比較	感染経路不明割合
全道 2/3	(2/2現在) 641床 ↓	11床 ↓	1250人 ↓	3.6% ↓	711人/週 ↓	減少 ↓	24.6% ↓

※各指標の動向(矢印)は、1週間前との比較

新規感染者の状況

新規感染数(7日間合計)

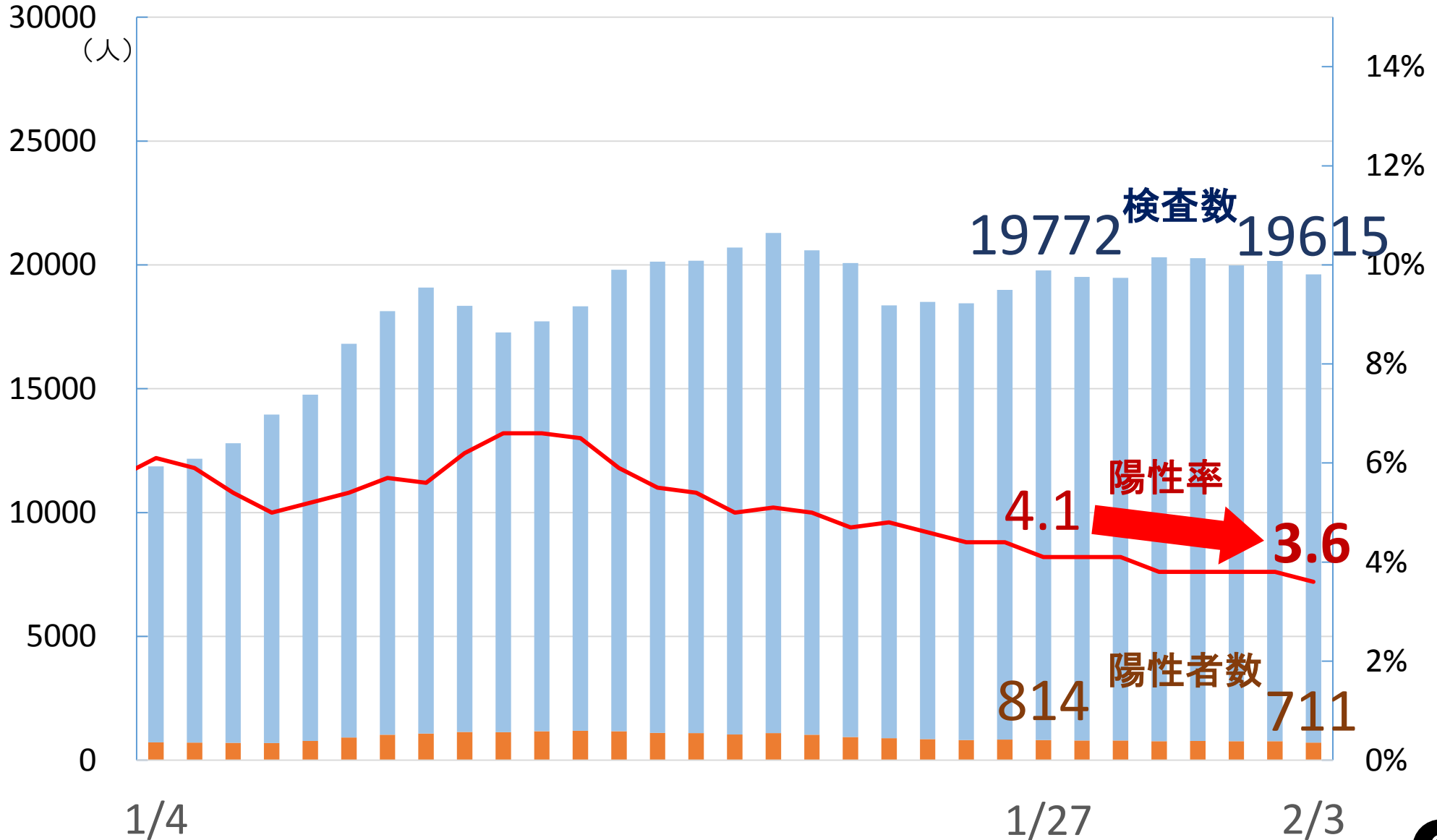
リンクなし割合(7日間平均)



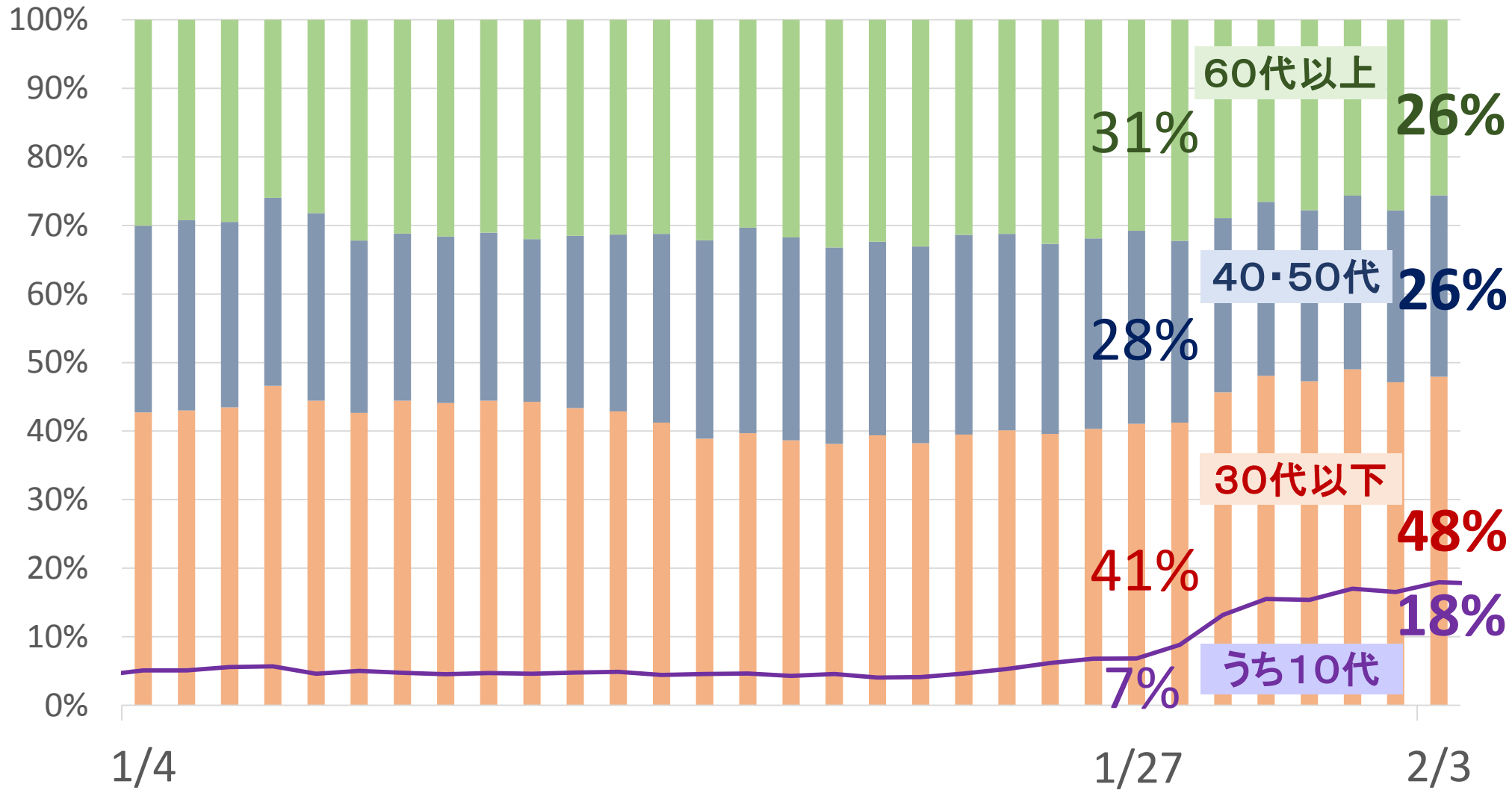
検査数・陽性率の状況

検査数・うち陽性者数（7日間合計）

陽性率（7日間平均）



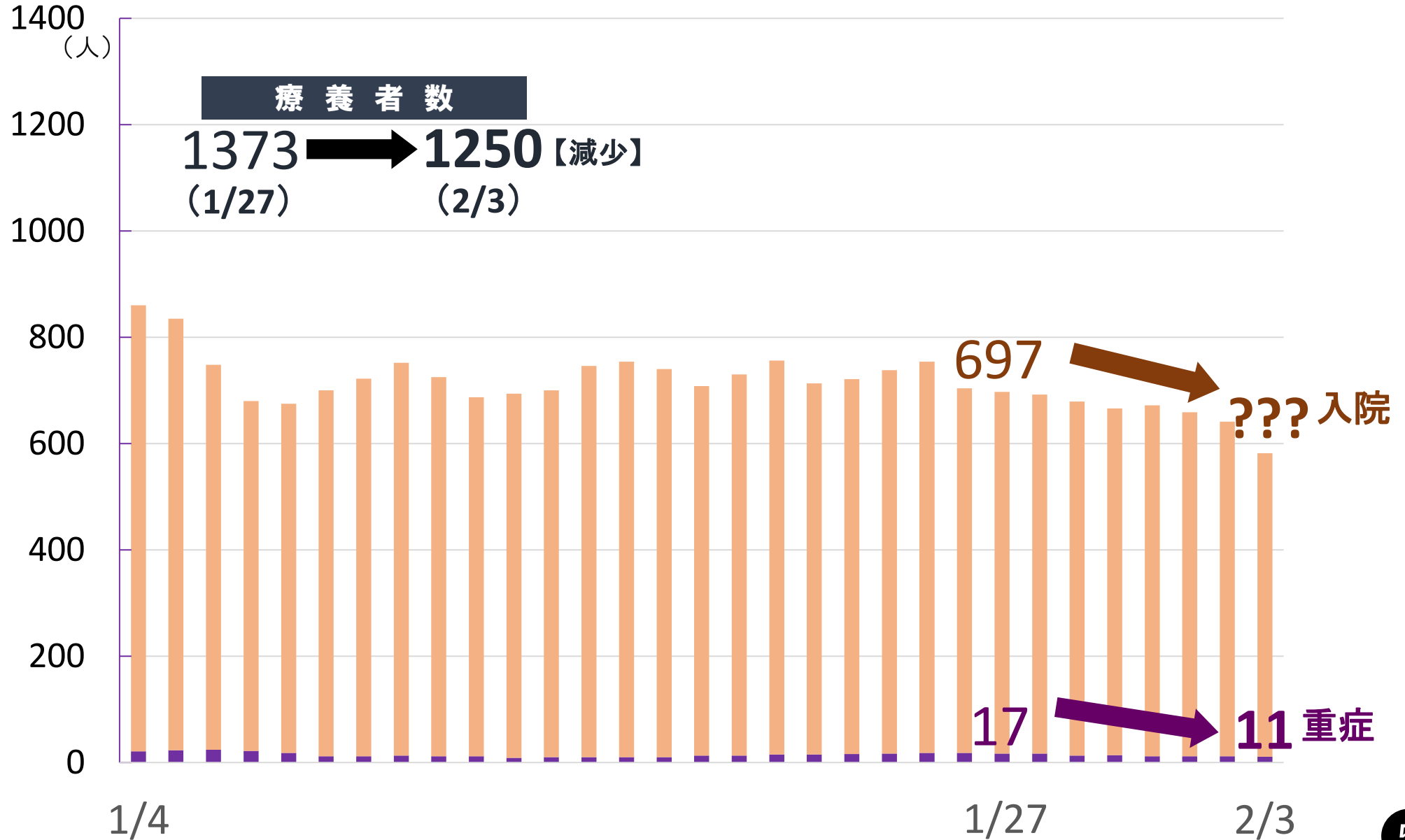
新規感染者の年代別割合(全道)



(新規感染者のうち年齢公表分を7日間平均で集計)

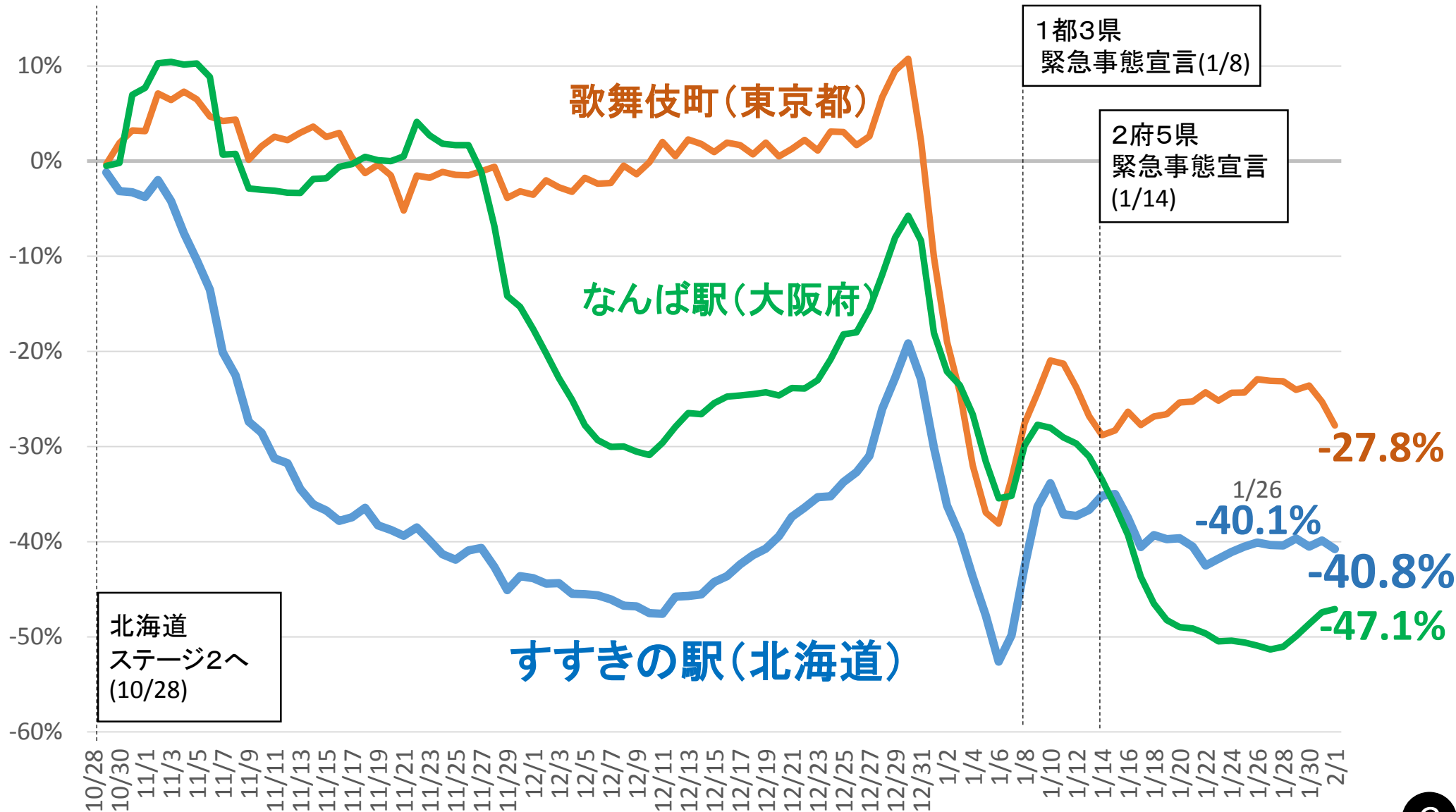
医療提供体制の状況

入院者数・うち重症者数



全国主要地域の人出(対10月28日比)

※22時時点の後方7日間移動平均、令和2年10月28日比



※(株)Agoop提供データを基に北海道作成

地域別の感染状況

	空知	石狩	後志	胆振	日高	渡島	檜山	上川	留萌	宗谷	オホーツク	十勝	釧路	根室	道外	合計
1/21 ～ 1/27	20	415	95	57	0	91	0	48	3	0	20	23	40	1	1	814
1/28 ～ 2/3	5	468	92 うち 小樽市 (83)	30	0	53	3	24	0	4	9	6	16	1	0	711

※「居住地」により整理。なお、各保健所設置市が居住地非公表として発表した者は、各振興局等に含めて計上。

集団感染の発生状況

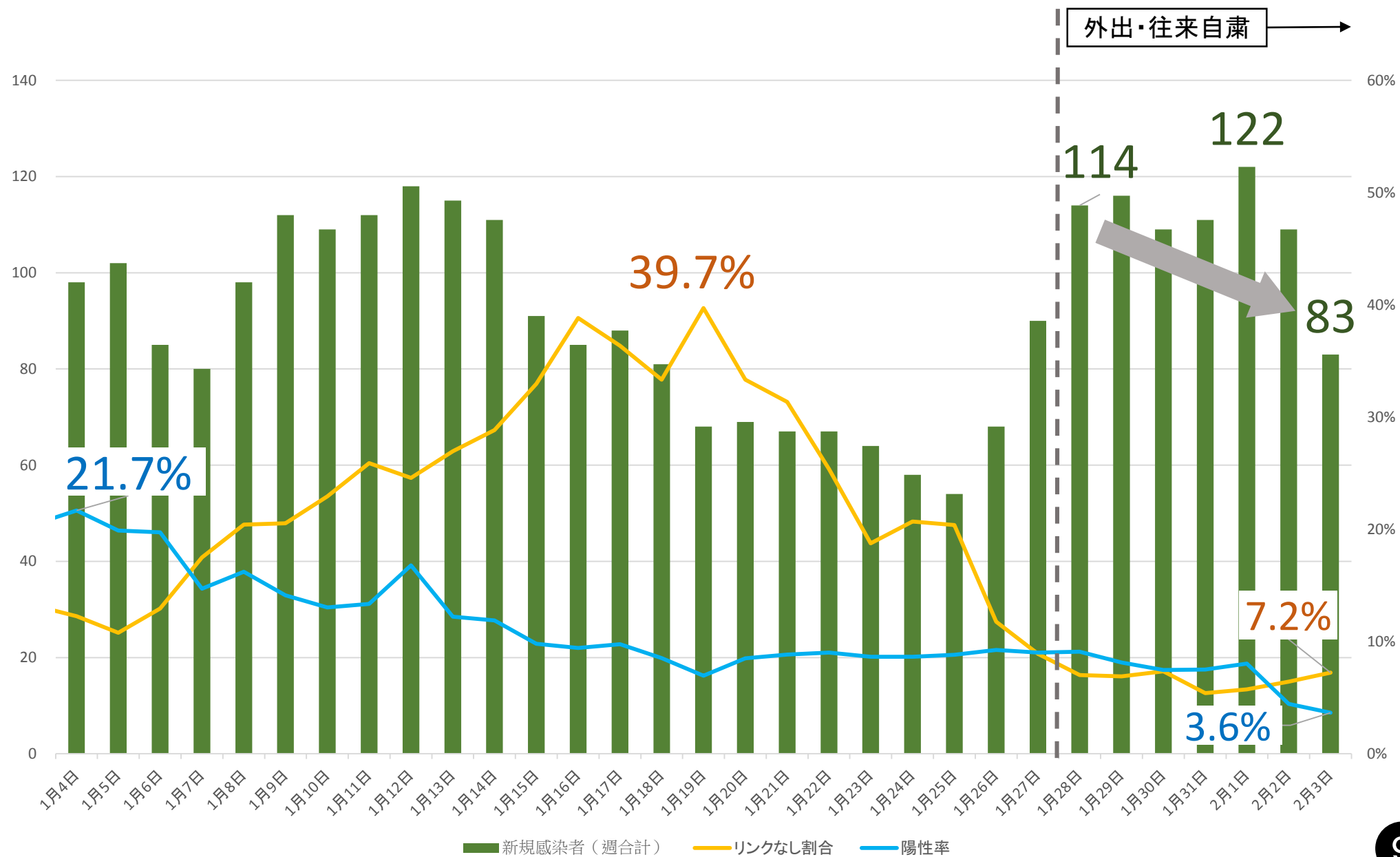
(2/2現在)

	11月	12月	1月	直近1週間 (1/27~2/2)
医療施設 福祉施設	47件 (1883人)	45件 (1563人)	26件 (496人)	6件 (103人)
飲食店等 (※)	19件 (222人)	7件 (56人)	16件 (185人)	2件 (19人)
事業所等	17件 (220人)	7件 (143人)	9件 (84人)	4件 (36人)
学校	11件 (179人)	10件 (202人)	7件 (185人)	2件 (60人)
合 計	94件 (2504人)	69件 (1964人)	58件 (950人)	14件 (218人)

※接待を伴うものを含む

【1月分は重複】

小樽市の感染状況



総 評

【感染状況】

- 新規感染者数及び10万人当たりの感染者数は、先週に比べ減少しているが、100名前後の感染が確認される日が続いている。
- 医療施設・福祉施設、学校などでの集団感染による感染者数が多くなっている。
- すすきの地区の人流の減少は先週と同程度。
- 小樽市の新規感染者数は減少しているが、人口当たりの感染者数は高い水準。

【医療提供体制】

- 入院患者数、重症者数及び療養者数は先週に比べ減少。

【今後の対応】

- 新規感染者数は減少傾向であるが、この傾向が確実なものとなるか見極める必要がある。
- 引き続き、集団感染への迅速な対応に取り組むとともに、飲食の場面におけるリスク回避など、感染拡大防止の徹底に取り組む必要がある。